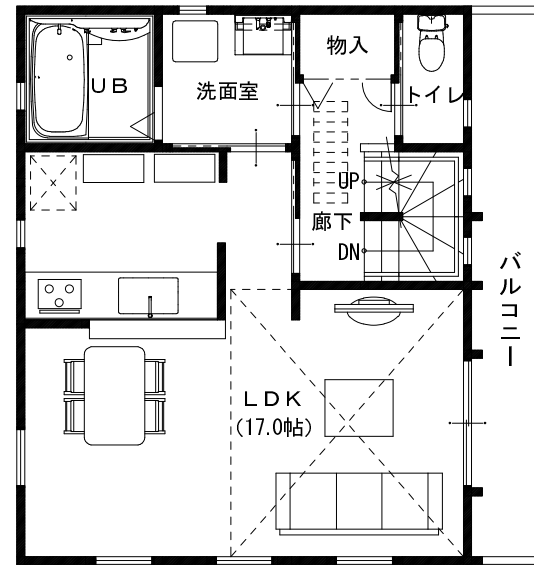
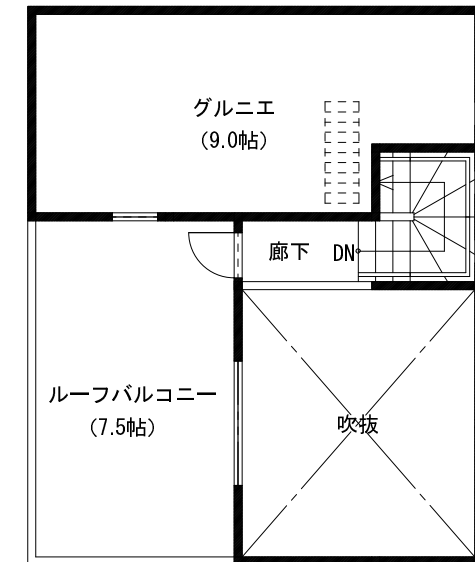


1階 平面図 S:1/100



2階 平面図 S:1/100



R階 平面図 S:1/100

建設場所	東京都足立区西伊興二丁目39-195	建築面積	44.51 m ² (13.43 坪)	建ぺい率	59.80%
用途地域	第1種低層住居専用地域 2種高度 準防火 4h,2.5h,1.5m 地区計画 53条 誘導容積	1階床面積	41.40 m ² (12.50 坪)		
		2階床面積	43.06 m ² (13.00 坪)		
建ぺい率	60 %	PH床面積	4.14 m ² (1.25 坪)		
容積率	150 %	延べ床面積	88.60 m ² (26.75 坪)	容積率	119.03%
敷地面積	74.43 m ² (22.51 坪)	車庫床面積			

※行政協議、指導、法適合協議などにより計画に変更が生じる事があります

※構造設計、構造計算等により、計画に変更が生じる事があります



工事名称	アリックスホーム西伊興二丁目新築工事		日付	2007.09.03	
図面名称	平面図	縮尺	1/100	図面番号	0006